



ÇEPNİS HOTEL

**SÜRDÜRÜLEBİLİRLİK
RAPORU**

2024-2025 YILI



RAPOR HAKKINDA

Yaşanabilir bir dünya için farkında olmak ve farkındalık yaratmak ilkesiyle hareket ediyor, bizlere emanet edilen doğal kaynakları gelecek nesillere aynı koşullarda, hatta daha da iyileştirilmiş şekilde aktarmak için çalışıyoruz.

Otelimiz, sürdürülebilirlik yönetiminin tüm unsurlarında sürekli gelişim ve iyileştirmeyi hedeflemektedir.

2024 yılı itibarıyla başlattığımız sürdürülebilirlik çalışmalarımızı; yönetimimiz, çalışanlarımız, misafirlerimiz, tedarikçilerimiz ve tüm paydaşlarımızla paylaşarak, yarattığımız farkındalığı ortak hedefler ve başarılarla büyütmeyi amaçlıyoruz.

Bu sürdürülebilirlik raporu kapsamında;

- Tesislerimizin çevresel, sosyal ve ekonomik performans değerlendirmeleri,
- Bu performansı geliştirmeye yönelik hedeflerimiz,
- Hedeflere ulaşmak için benimsediğimiz stratejiler ve süreçlerimiz,
- Ekolojik dengeyi koruma ve destekleme çalışmalarımız,
- Çevreye olumsuz etkileri ve riskleri en aza indirme yaklaşımımız yer almaktadır.

Aksi belirtilmedikçe, raporda sunulan veriler 2024-2025 dönemine ait performans sonuçlarını kapsamaktadır.



SÜRDÜRÜLEBİLİRLİK MESAJI

Birlikte Daha Güzel Bir Dünya İçin...

👋 **Sevgili Misafirimiz,**

Konforunuz kadar doğamızı ve kültürümüzü de önemsiyoruz. Siz de konaklamanız sırasında küçük adımlarla büyük farklar yaratabilirsiniz.

✅ SİZİN KATKINIZLA

- 💡 Odanızdan çıkarken ışıkları ve klimayı kapatın.
- 🚿 Kısa duşlar alarak ve havlularınızı tekrar kullanarak suyumuzu koruyun.
- 🗑️ Tek kullanımlık ürünler yerine oteldeki alternatifleri tercih edin. Su içerken ortak alanlarda bulunan su sebillerini kullanın.
- 🌱 Doğal ürünlerimizi kullanarak çevreyi korumamıza destek olun.
- 🚶🚲 Yakın yerlere yürüyerek ya da toplu taşıma vasıtalarıyla gidin, karbon ayak izinizi azaltın.

📖 KÜLTÜRÜ VE YERELİ DESTEKLEYİN

- 🛍️ Yerel üreticilerden alışveriş yaparak bölge halkına katkıda bulunun.
- 🎨 El emeği hediyeliklerle kültürümüzü yaşatın.
- 🎵 Yerel etkinliklere katılarak hem insanlarla tanışın hem de unutulmaz anılar biriktirin

💬 GÖRÜŞLERİNİZ KIYMETLİ

- 📝 Anketimizi doldurarak bize ilham verin, sürdürülebilirlik adımlarımızı güçlendirmemize yardımcı olun.

💚 Teşekkür ederiz!

Birlikte daha yeşil, daha adil, daha yaşanabilir bir dünya için



ÇEPNİS HOTEL

Samsun Atakum'da Konfor ve Deniz Manzarası

Karadeniz'in eşsiz manzarası eşliğinde huzurlu bir konaklama deneyimi sunan **Çepnis Hotel**, Samsun'un gözde ilçesi **Atakum**'da misafirlerini ağırlamaktadır. Modern yapısı, temiz ve ferah odalarıyla hem iş hem de turistik konaklamalar için ideal bir tercihtir.

Otel Bilgileri

Oda Sayısı: 26

Yatak Kapasitesi: 52

Konum: Samsun / Atakum

Manzara: Deniz Manzaralı Odalar

Neden Çepnis Hotel?

Atakum sahiline ve yürüyüş alanlarına yakın konum

Deniz manzaralı, ferah ve konforlu odalar

Otel girişinde elektrikli araç şarj istasyonu

Şehir merkezine ve sosyal alanlara kolay ulaşım

Güler yüzlü ve kaliteli hizmet anlayışı



OTEL TANITIMI





Değerlerimiz

Misafir memnuniyeti en temel ilkemizdir. Güler yüzlü ve kaliteli hizmet sunar, çevreye duyarlı ve sürdürülebilir uygulamaları destekleriz. Çalışanlarımız için adil ve güvenli bir ortam oluşturur, farklı kültürlere saygılı ve kapsayıcı bir yaklaşım benimseriz. Yenilikçi hizmet anlayışımızla misafirlerimizin kendilerini evlerinde hissetmelerini sağlarız.

Vizyonumuz

Kalite, güven ve misafir memnuniyetinde öncü; sürdürülebilir ve yenilikçi hizmetleriyle ulusal ve uluslararası alanda tercih edilen bir otel olmak.

Misyonumuz

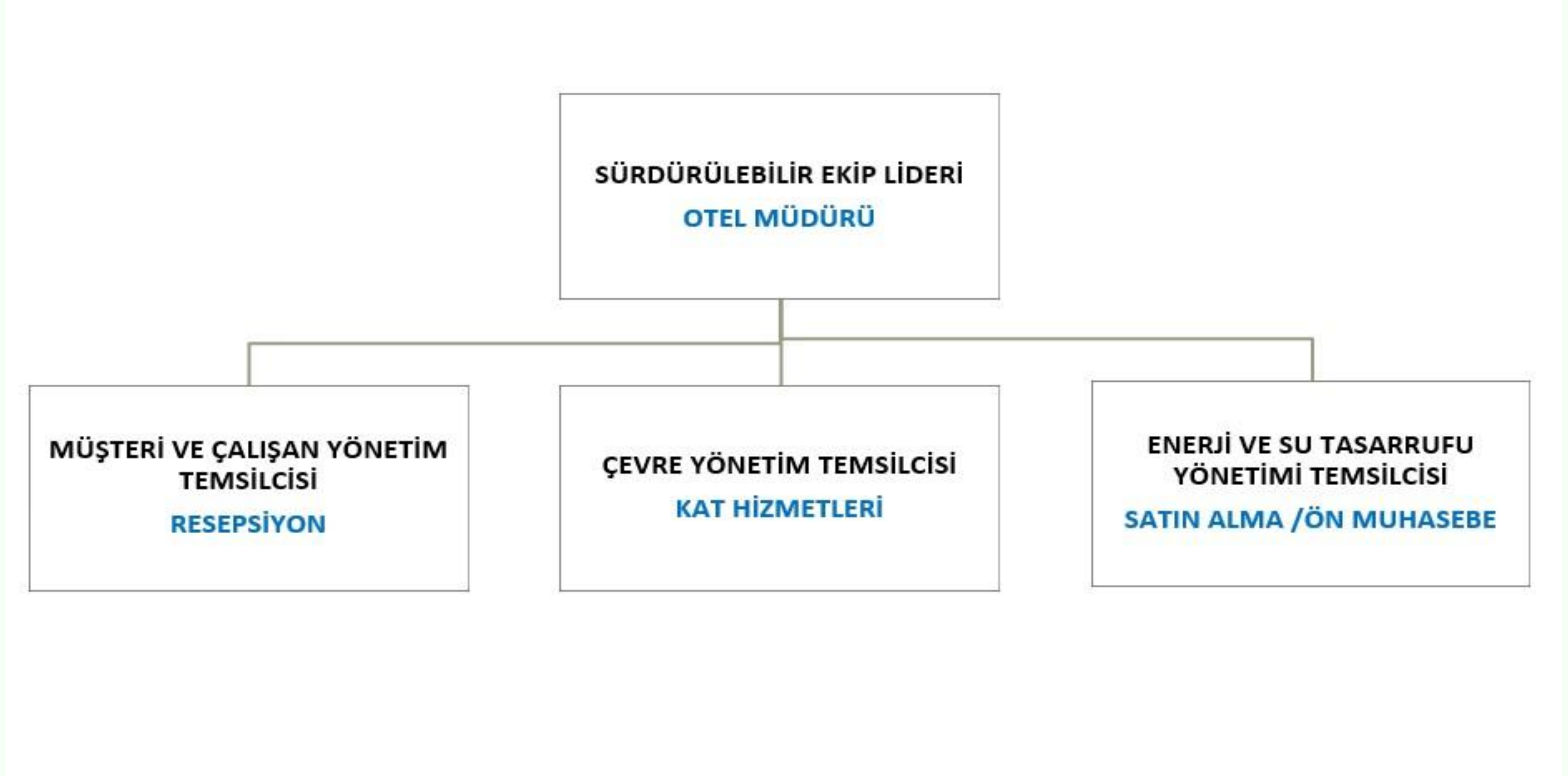
Kalitede sürekliliği ve koşulsuz misafir memnuniyetini esas alarak, misafirlerimizin ihtiyaçlarına uygun ve erişilebilir hizmet sunmak.

DEĞERLERİMİZ, VİZYONUMUZ VE MİSYONUMUZ





ORGANİZASYON ŞEMASI





Otelimiz; misafirlerinin, çalışanlarının, paydaşlarının ve yürürlükteki mevzuatın beklentilerine etkin ve sürdürülebilir biçimde cevap vermeyi ilke edinmiştir. Çevrenin korunması ve sürdürülebilir turizmin gereklerinin yerine getirilmesi amacıyla faaliyetlerinden kaynaklanan çevresel etkiler düzenli olarak belirlenmekte, olumsuz etkiler ve olası riskler kontrol altına alınmaktadır. Doğal kaynakların verimli kullanılması, enerji tüketiminin azaltılması, hava, su ve toprak kirliliğinin en aza indirilmesi hedeflenmekte; tesis bünyesinde oluşan atıkların takibi ve yönetimi sistematik olarak gerçekleştirilmektedir. Çevre bilinci ve sürdürülebilirlik yaklaşımının yalnızca çalışanlar tarafından değil, aynı zamanda misafirler, tedarikçiler ve taşeronlar tarafından da benimsenmesi için gerekli bilgilendirme ve yönlendirmeler yapılmaktadır.

Bu kapsamda;

- Kaynak tüketim miktarları düzenli olarak izlenmekte ve kayıt altına alınmaktadır.
- Tesis genelinde enerji verimli LED aydınlatmalar kullanılmaktadır.
- Elektronik ekipmanlar, yüksek enerji verimliliğine sahip ürünler arasından seçilmektedir.
- Misafir geri bildirimleri düzenli olarak değerlendirilmekte ve sürekli iyileştirme çalışmaları yürütülmektedir.
- Satın alma süreçlerinde büyük ambalajlı ürünler tercih edilerek ambalaj atıkları azaltılmaktadır.
- Atık miktarını azaltmaya yönelik uygulamalar hayata geçirilmektedir.



ÇEVRE YAKLAŞIMI





KAYNAK TÜKETİMİ

Dünyada kullanılabilir enerji kaynaklarının sınırlı olduğunun bilinciyle hareket etmekteyiz. Otellerimizde kullanılan enerji kaynaklarının mümkün olduğunca yenilenebilir enerji kaynaklarından sağlanmasına önem verilmektedir. Enerji ve doğal kaynakların verimli kullanılması, çevresel etkilerin azaltılması ve sürdürülebilir turizmin desteklenmesi temel önceliklerimiz arasındadır.

Bu doğrultuda;

- Enerji ve su tüketimleri günlük, aylık ve yıllık periyotlarda izlenmekte ve kayıt altına alınmaktadır.
- Kaynak tüketimlerinin azaltılması amacıyla personel ve misafirler bilinçlendirilmekte; bilgilendirici etiketler ve yönlendirmeler aracılığıyla su ve enerji tasarrufuna teşvik edilmektedir.
- Personellere, enerji ve doğal kaynakların verimli kullanımı konusunda düzenli eğitimler verilmektedir.
- Altyapısı uygun olan alanlarda fotoselli ve zaman ayarlı aydınlatma sistemleri kullanılmaktadır.
- Kimyasal kullanımını azaltmak amacıyla genel alan lavabolarında doldurulabilir sıvı sabun sistemleri tercih edilmektedir.
- Enerji verimliliği yüksek elektrikli ekipman ve cihazların kullanımına öncelik verilmektedir.
- Bakım ve kontroller düzenli olarak yapılarak gereksiz enerji kayıplarının önüne geçilmektedir.
- Doğal aydınlatmadan maksimum düzeyde faydalanmak için mekân düzenlemeleri yapılmaktadır.
- Misafir konforunu etkilemeden enerji tasarrufu sağlayan uygulamalar sürekli olarak gözden geçirilmekte ve geliştirilmektedir.

Otelimizde uygulanan **Atık Yönetim Sisteminin** temel amacı; atık oluşumunu kaynağında azaltmak, oluşan atıkları etkin şekilde yöneterek çevreye olan olumsuz etkileri en aza indirmek ve geri kazanılabilir atıkları yeniden ekonomiye kazandırmaktır. Bu kapsamda tehlikeli ve tehlikesiz atıklar, ilgili mevzuatlara uygun şekilde ayrıştırılmakta ve anlaşmalı, lisanslı geri dönüşüm ve bertaraf firmaları aracılığıyla toplanmaktadır.

Otelimizde yürütülen atık yönetimi uygulamaları aşağıda belirtilmiştir:

- Tehlikeli atıklar, mevzuata uygun şekilde belirlenmiş tehlikeli atık depolama alanlarında geçici olarak muhafaza edilmekte ve T.C. Çevre, Şehircilik ve İklim Değişikliği Bakanlığı'ndan çevre lisansına sahip firmalara teslim edilerek bertarafı ve geri kazanımı sağlanmaktadır.
- Geri dönüştürülebilir atıkların ayrı toplanması amacıyla tesisin tüm bölümlerinde atık türlerine göre ayrıştırma bidonları bulundurulmakta, personel bu konuda düzenli eğitimlerle bilgilendirilmektedir.
- Ambalaj atıklarının azaltılması amacıyla tek kullanımlık ürünler yerine büyük ambalajlı ürünler tercih edilmektedir.
- Personel kullanım alanlarında bulunan su sebilleri ile tek kullanımlık plastik su tüketiminin azaltılması hedeflenmektedir.
- Mutfaklarda oluşan bitkisel atık yağlar, atık yağ toplama alanlarında biriktirilmekte ve lisanslı firmalar aracılığıyla bertaraf edilmektedir.
- Cam, kâğıt, metal, plastik, organik atıklar ve atık yağların geri dönüşümünü sağlamak amacıyla ortak alanlar, ofisler ve ilgili bölümlerde atık ayrıştırma ekipmanları bulundurulmaktadır.
- Kâğıt tüketimini azaltmak amacıyla yazışma ve duyurular mümkün olduğunca dijital ortamda gerçekleştirilmektedir.
- Zorunlu durumlarda yapılan baskılarda çift taraflı çıktı alınmakta, müsvedde kâğıt kullanımı teşvik edilerek kâğıt israfının önüne geçilmektedir.



ATIK YÖNETİMİ



Otelimizde kimyasal maddelerin güvenli kullanımı, depolanması ve bertarafı büyük önem taşımaktadır. Kimyasal atıkların çevreye ve insan sağlığına zarar vermeden yönetilmesi amacıyla yetkili ve lisanslı firmalarla çalışılmakta, oluşan kimyasal atıkların takibi düzenli olarak yapılmaktadır. Kimyasal kullanım miktarları kontrol altında tutulmakta; yanlış, gereksiz ve aşırı kullanımın önlenmesi amacıyla personel düzenli olarak bilgilendirilmekte ve eğitilmektedir. Çalışan sağlığını korumak, güvenli bir çalışma ortamı sağlamak ve çevresel etkileri en aza indirmek amacıyla otelimizde aşağıdaki uygulamalar hayata geçirilmektedir:

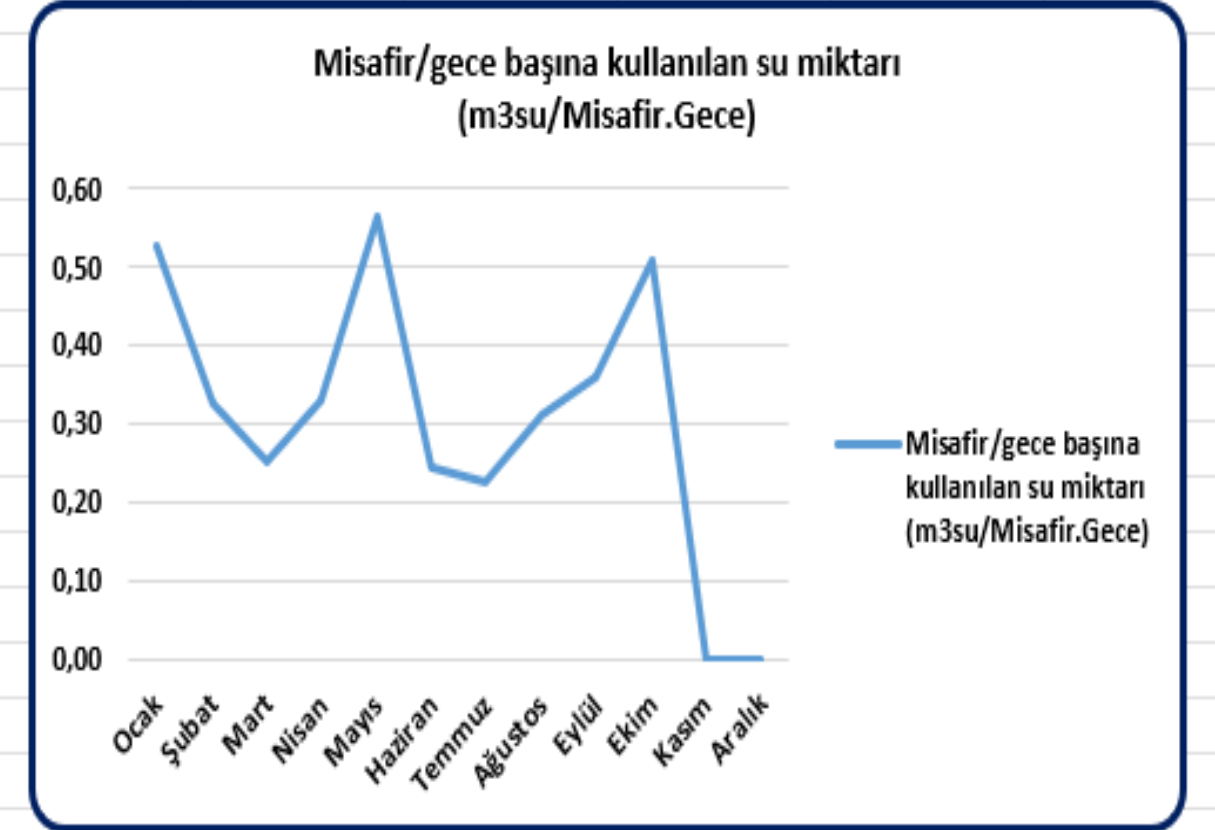
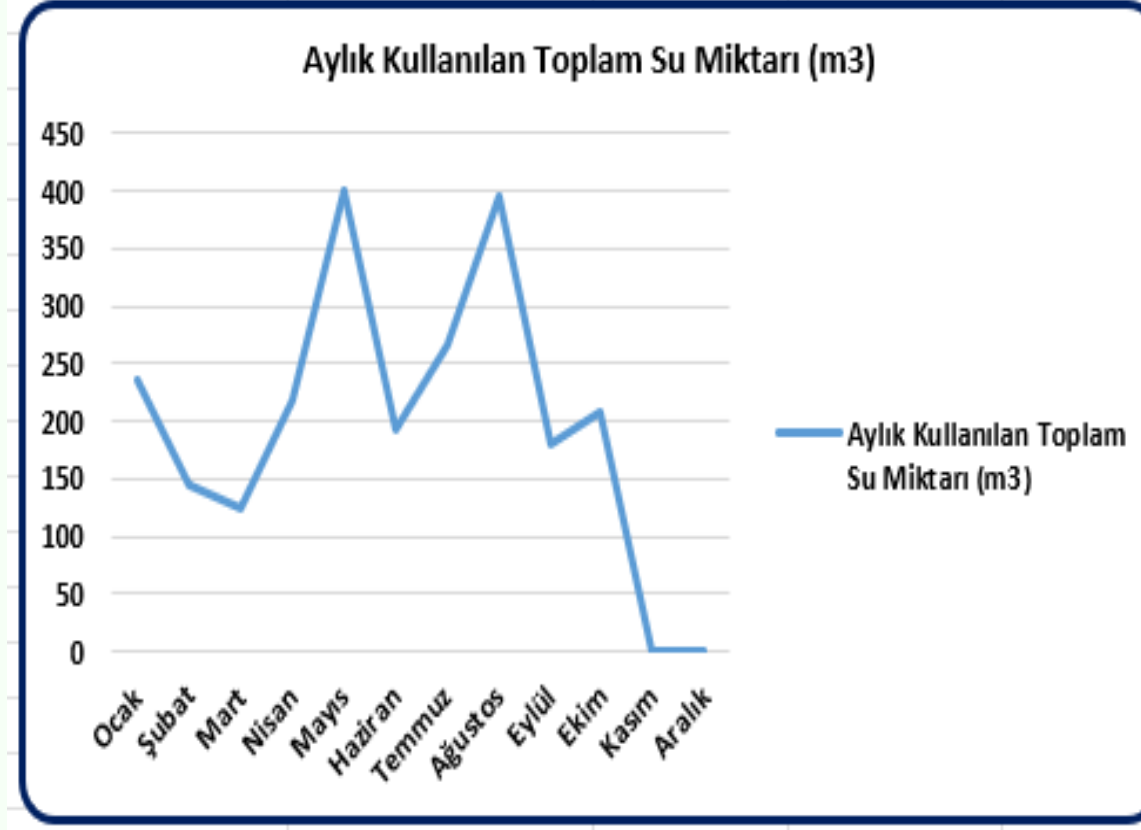
- Kimyasal kullanım miktarları izlenmekte, boşa ve hatalı kullanımı önlemek için personele düzenli eğitimler verilmektedir.
- Kimyasal atıkların güvenli şekilde bertaraf edilmesi amacıyla yetkili ve çevre lisansına sahip firmalarla çalışılmakta; kimyasal atıkların kayıt ve takibi yapılmaktadır.
- Tehlikeli kimyasallar, sızıntı ve dökülme risklerine karşı gerekli önlemler alınmakta; olası dökülme, maruz kalma ve acil durumlar için personele uygun kişisel koruyucu ekipmanlar sağlanmakta, düzenli eğitimler ve tatbikatlar gerçekleştirilmektedir.
- Kimyasal ürünler, büyük ambalajlardan küçük kullanım kaplarına kontrollü şekilde aktarılmakta; bu sayede kontamine atık miktarının azaltılması hedeflenmektedir.
- Kullanılan kimyasal ürünler seçilirken, içeriğinde yer alan yüzey aktif maddelerin biyolojik olarak parçalanabilir olmasına özen gösterilmektedir.



KİMYASAL KULLANIMI

VERİ ANALİZLERİ





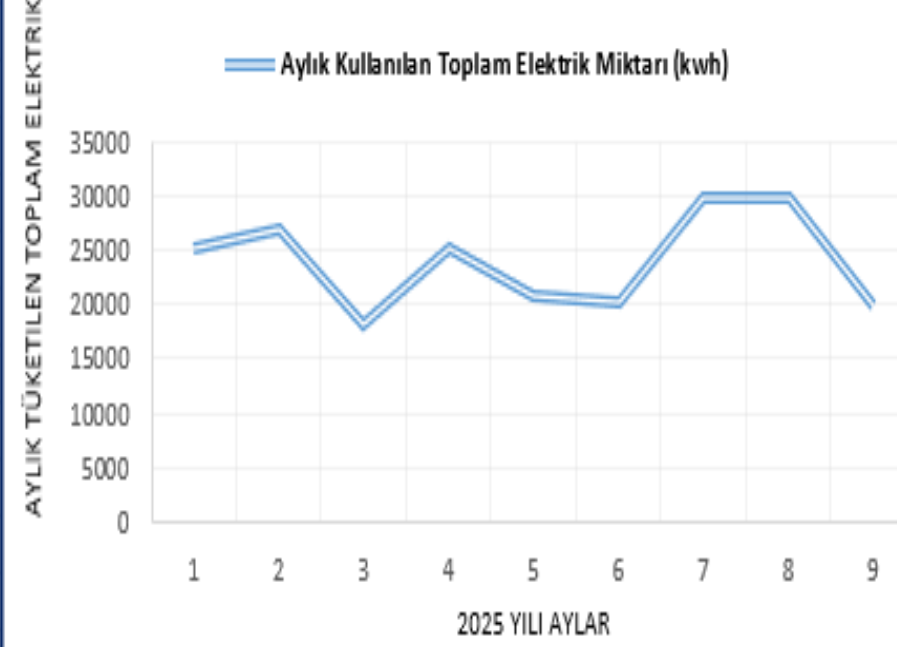
SU TÜKETİMİ

- Banyolarda bulunan tuvalet rezervuarlarında su tasarrufu sağlamak amacıyla çift kademeli basma sistemi kullanılmaktadır.
- 2025 yılı içerisinde, kişi başına düşen su tüketiminde %2 oranında tasarruf sağlanması hedeflenmektedir.
- Mevcut musluklar, altyapı uygunluğu doğrultusunda aşamalı olarak fotoselli musluklar ile değiştirilmektedir.
- Duş alanlarında su tüketimini azaltmak amacıyla tasarruflu duş başlıkları tercih edilmekte ve zamanla yaygınlaştırılmaktadır.

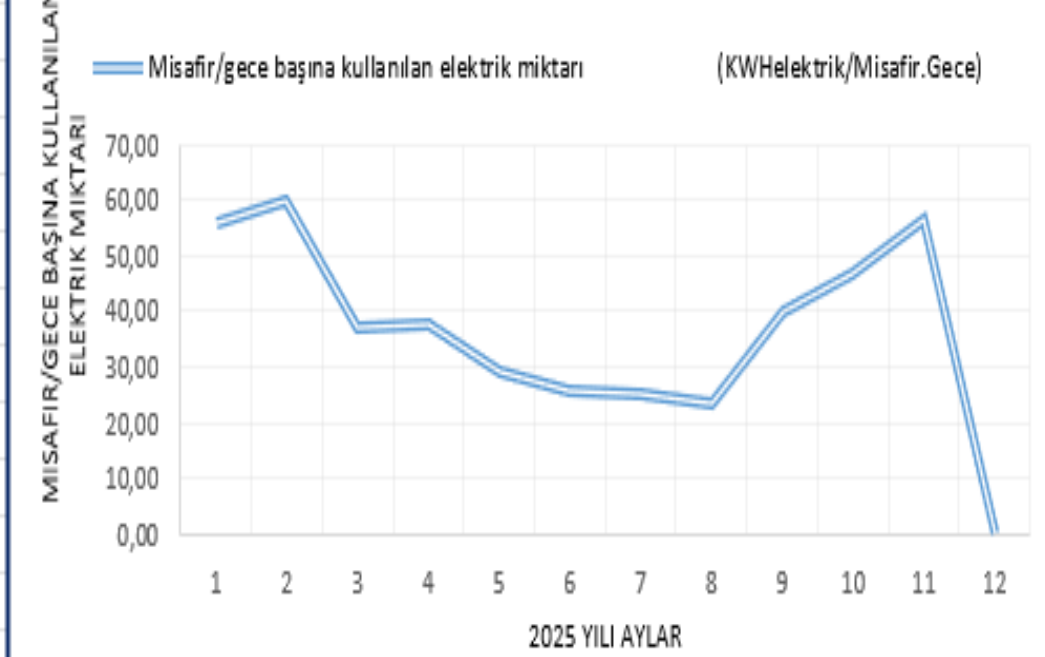
YAŞANILABİLİR BİR
DÜNYA İÇİN



AYLIK KULLANILAN TOPLAM ELEKTRİK MİKTARI
(KWH)



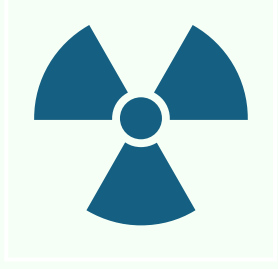
MISAFİR/GECE BAŞINA KULLANILAN ELEKTRİK MİKTARI
(KWHELEKTRİK/MISAFİR.GECE)



ENERJİ TÜKETİMİ

Otelimizde enerji verimliliğinin artırılması ve çevresel etkilerin azaltılması amacıyla sürdürülebilir enerji yönetimi uygulamaları hayata geçirilmektedir. Bu kapsamda;

- 2025 yıl sonuna kadar, kişi başına düşen enerji tüketiminde %2 oranında tasarruf sağlanması hedeflenmekte, bu tasarruf oranının ilerleyen yıllarda kademeli olarak artırılması planlanmaktadır.
- Enerji verimliliği yüksek, çevre dostu ve tasarruf sağlayan cihazların satın alınmasına öncelik verilmektedir.
- Kullanım ömrünü doldurmuş veya verimliliği düşük cihazlar, enerji tasarrufu sağlayan yeni nesil cihazlar ile aşamalı olarak değiştirilmektedir.
- Personelin enerji tasarrufu ve verimli enerji kullanımı konusundaki farkındalığını artırmak amacıyla her yıl düzenli eğitimler gerçekleştirilmektedir.



2025 yılında öncelikli hedefimiz geceleme başına düşen kâğıt, plastik, cam ve metal atık miktarını %2'lık oranında azaltarak önlemler almak ve oluşan atıkları doğru şekilde ayrıştırarak geri dönüşümünü sağlamaktır.



Her yıl vermiş olduğumuz çevre eğitimlerine katılım sayısını ve eğitim saatini artırarak personellerimizin bilinçlendirilmesi devam edecektir.



Misafirlere personellerimize birçok iletişim yöntemiyle atık bilgilendirmeleri ile farkındalık sağlanacaktır.



ATIK TÜKETİMİ

KARBON AYAK İZİ



2025 YILI HEDEFLERİMİZ

Karbon ayak izimizi % 2 oranında azaltmak

- Toplu taşıma kullanımını teşvik etmek
- Atık üretimini azaltmak ve sıfır atık yaklaşımını güçlendirmek
- Elektrik ve su tüketimini düşürmek
- Kâğıt tüketimini azaltmak ve dijitalleşmeyi artırmak
- Sürdürülebilir ve yerel tedarikçilere öncelik vermek
- Çevre dostu hammaddeler kullanma

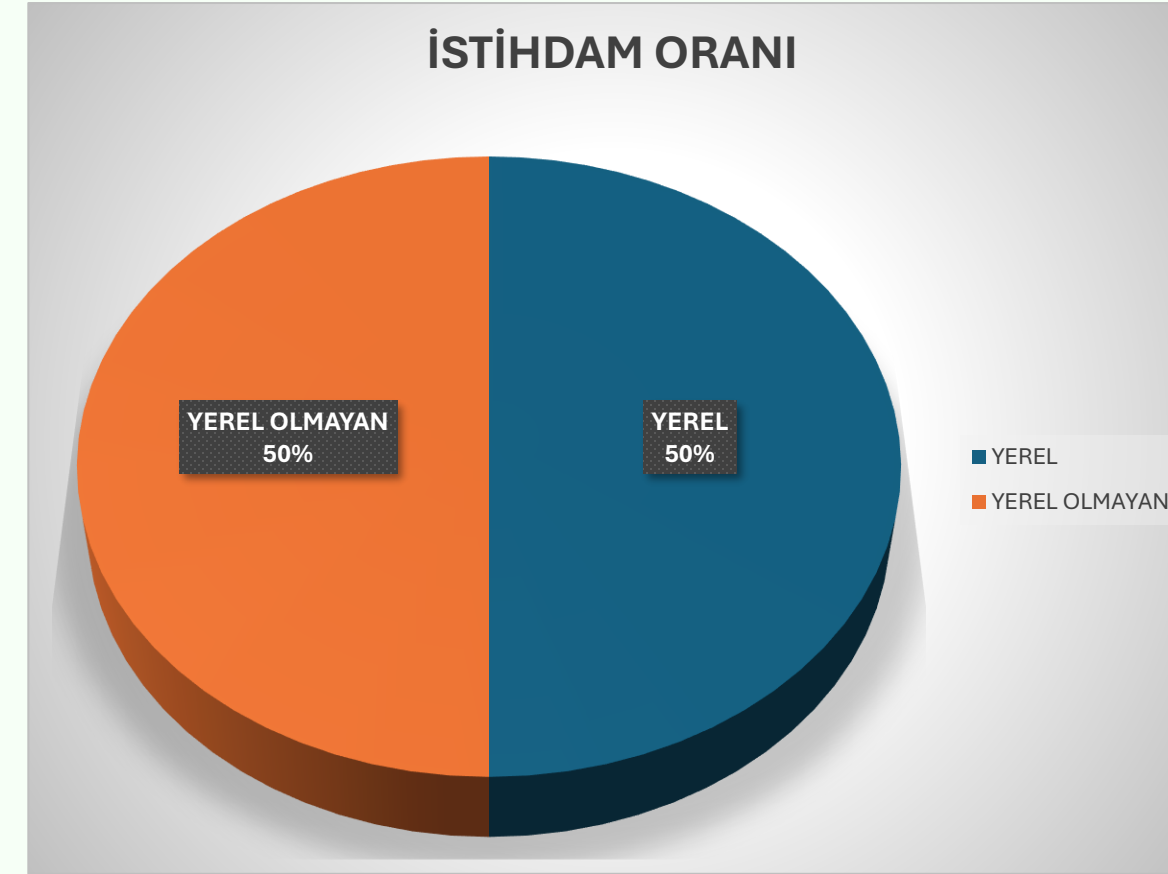
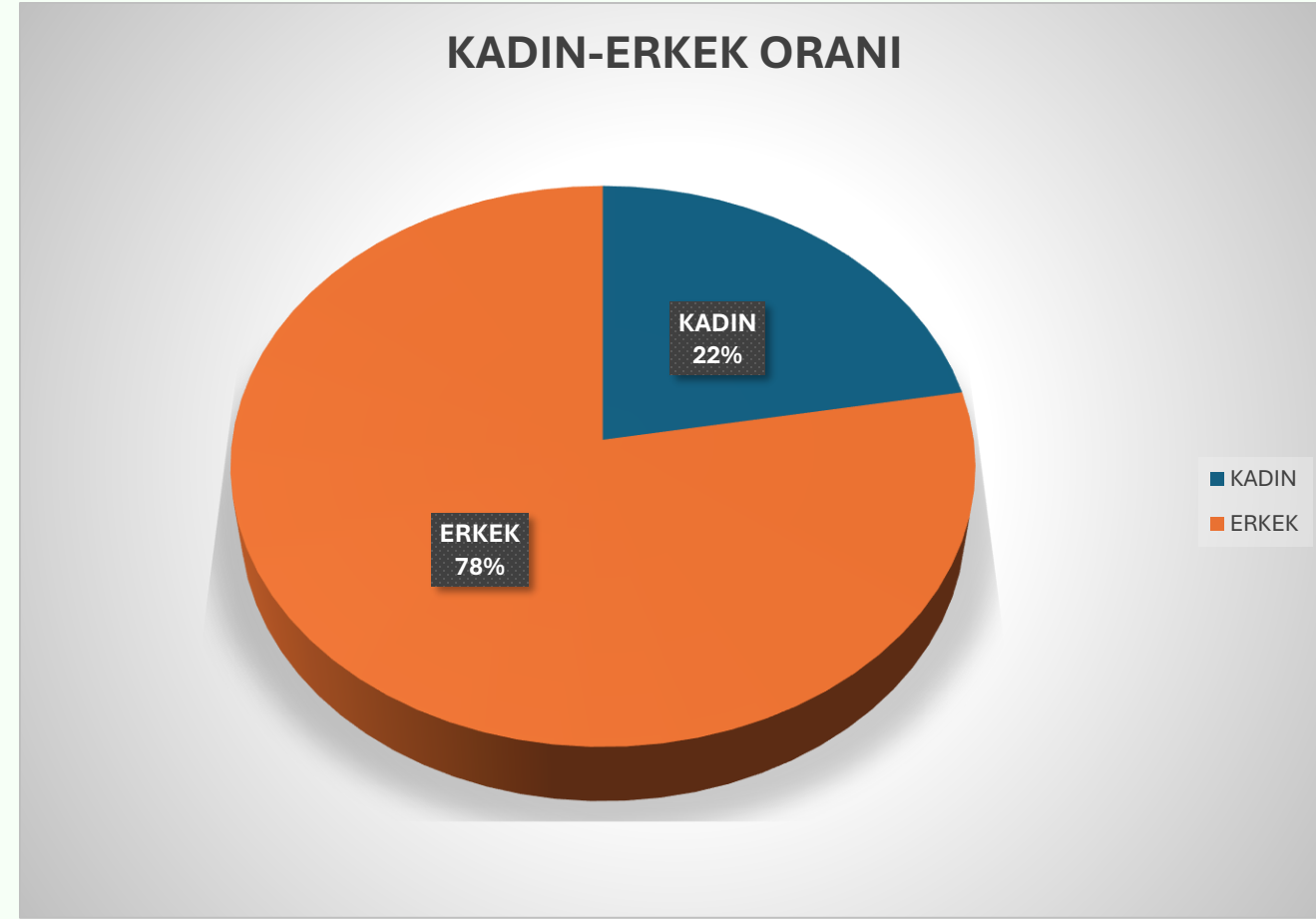


MÜŞTERİ MEMNUNİYETİ

MÜŞTERİ MEMNUNİYETİ HEDEFLERİ

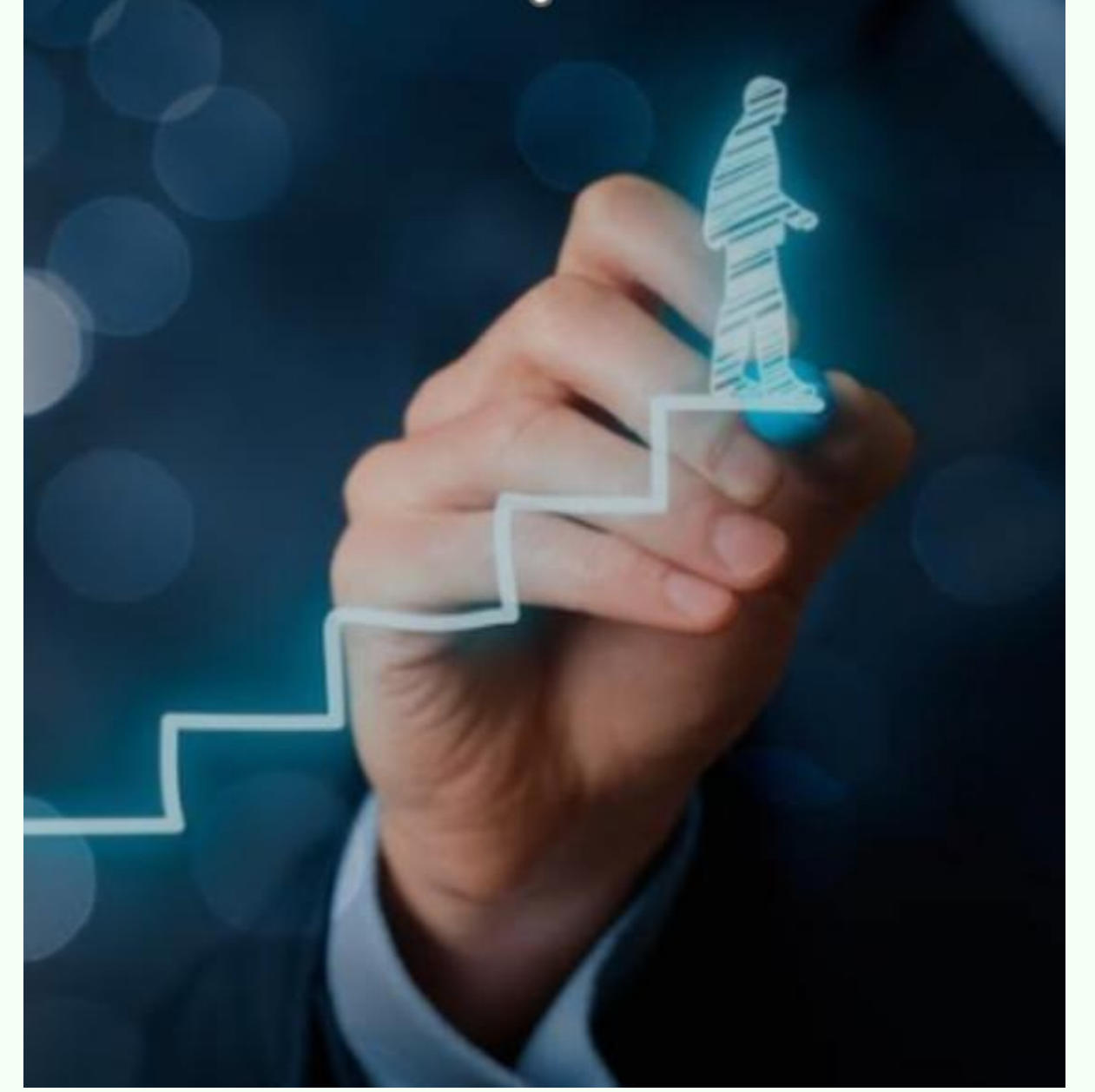
- Genel müşteri memnuniyet puanının (anketler, online platformlar vb.) yıllık ortalama en az %85 seviyesinde tutulması hedeflenmektedir.
- Misafir şikâyetlerinin %90'ına 24 saat içinde geri dönüş sağlanması hedeflenmektedir.
- Misafir memnuniyeti anketlerine katılım oranının yıllık bazda artırılması hedeflenmektedir.
- Misafir geri bildirimlerinin düzenli olarak analiz edilerek iyileştirme aksiyonlarının planlanması hedeflenmektedir.
- Tekrarlayan misafir oranının bir önceki yıla göre artırılması hedeflenmektedir.
- Hizmet kalitesini artırmak amacıyla çalışanlara yönelik misafir ilişkileri ve iletişim eğitimlerinin yılda en az bir kez gerçekleştirilmesi hedeflenmektedir.
- Misafir beklenti ve ihtiyaçlarının hizmet süreçlerine daha etkin yansıtılması hedeflenmektedir.
- Olumsuz geri bildirimlerin nedenlerinin tespit edilerek benzer durumların tekrarının önlenmesi hedeflenmektedir.
- Misafir memnuniyetine yönelik performans göstergelerinin düzenli olarak izlenmesi ve raporlanması hedeflenmektedir.

PERSONEL DAĞILIMI



Ekip çalışmasına inanan, eşitlikçi ve çalışan gelişimini destekleyen bir kurum kültürüne sahibiz.

- Misafir beklentilerini dikkate alan, içten ve kaliteli hizmet anlayışıyla çalışmaktayız.
- Yıllık eğitim programı kapsamında çalışanlarımıza düzenli çevre eğitimleri verilmektedir.
- Eğitimlerde; doğal kaynakların verimli kullanımı, atıkların azaltılması ve doğru ayrıştırılması ile tehlikeli atık yönetimi konuları ele alınmaktadır.
- Çalışanlarımıza İş Sağlığı ve Güvenliği, Çevre Bilinçlendirme ve Atık Yönetimi eğitimleri verilmektedir.
- Sürdürülebilir Turizm, Enerji ve Su Tasarrufu eğitimleri ile çalışan farkındalığı artırılmaktadır.
- Gıda alanlarında görev yapan tüm çalışanlarımızın hijyen eğitimleri bulunmaktadır.
- İletişim, cinsiyet eşitliği ve çocuk istismarının önlenmesine yönelik eğitimler düzenlenmektedir.
- Eğitimler iç ve dış kaynaklı olarak gerçekleştirilmektedir.
- Eğitimler sayesinde çalışanlarımız, tesisimizde yürütülen sürdürülebilir turizm uygulamalarını ve bu süreçlere katkılarını bilinçli şekilde yerine getirmektedir.



PERSONEL VE ÇALIŞMA HAYATI

PAYDAŞLARLA İLETİŞİM

İç paydaşlar (personel) ile toplantılar, anketler ve eğitimlerle sürekli etkileşim sağlanmaktadır.

Dış paydaşlarla (STK'lar, yerel yönetimler, tedarikçiler, misafirler) düzenli temaslar yürütülmekte, sürdürülebilirlik çalışmaları hakkında bilgi paylaşılmaktadır.

Misafir şikayet ve önerileri dikkate alınarak hizmet kalitesi sürekli geliştirilmektedir.



YASAL MEVZUAT VE UYUM

Sıfır Atık Yönetmeliği

- Çevre Kanunu ve Su Kirliliği Kontrol Yönetmeliği
 - İş Sağlığı ve Güvenliği Kanunu
- Kişisel Verilerin Korunması Kanunu (KVKK)
- Turizm Tesisleri Yönetmeliği ve GSTC Kriterleri





- TEMA Vakfı ile iş birliđi yapılarak her yıl fidan bađışı gerçekleştirilmekte ve dođaya katkı sağlanmaktadır.
- Kültürel mirasın korunmasına destek olmak amacıyla Kültürel Mirası Koruma Derneđi'ne bađış yapılmaktadır.
- Otel çevresinde bulunan endemik bitkiler tanıtılarak misafirlerin çevre ve dođa farkındalıđı artırılmaktadır.



BİYOÇEŞİTLİLİK ,YABAN HAYATI KORUMA VE DESTİNASYON KATILIMI





SONUÇ

Sürdürülebilirliği tüm faaliyetlerimizin ayrılmaz bir parçası olarak görmekteyiz. Toplum, çevre ve ekonomi ile uyumlu bir işletme anlayışı doğrultusunda sorumluluklarımızın bilincinde hareket ederek sektöre örnek olmayı amaçlamaktayız. Bu doğrultuda çevresel, sosyal ve ekonomik etkilerimizi sürekli izlemekte ve iyileştirmeye yönelik çalışmalar yürütmekteyiz. Gelecek nesillere daha yaşanabilir bir dünya bırakabilmek için tüm çalışanlarımız ve paydaşlarımızla birlikte sürdürülebilirlik çalışmalarımızı kararlılıkla sürdürmeye devam edeceğiz.